

# Rotační vozíkové pece

## BONGARD SERIE 4

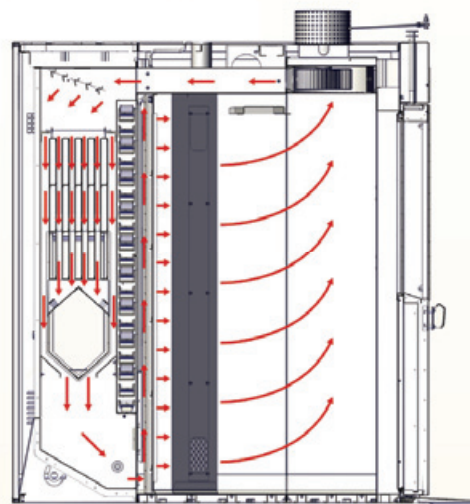
Řada rotačních vozíkových pecí je vhodná volba pro cukráře a pekaře s cílem zajistit:

- vysokou produktivitu a ekonomiku pečení,
- velkou výrobní kapacitu na malé ploše,
- univerzálnost použití,
- nižší pořizovací náklady oproti sázečím pecím,
- rychlou instalaci a uvedení do provozu,
- snadné čištění a údržbu.

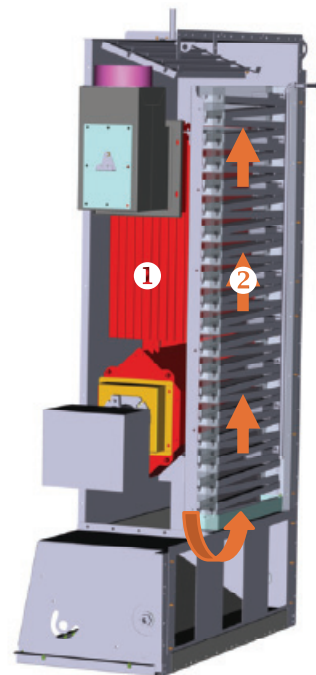


**Rotační pece SERIE 4 splní očekávání i těch nejnáročnějších profesí:**

- Naprostá rovnoměrnost pečení po celém vozíku. Speciálně navržený systém proudění vzduchu umožňuje rozptýlit horkého vzduchu po celé výšce vozíku. Tento efekt, v kombinaci s kontinuálním otáčením vozíku ve stejném směru, umožňuje rovnoměrné pečení výrobků.
- Parní generátor složený ze strukturovaných, vysoce kvalitních litinových žlabů, zajišťuje nepřetržitě dostatek páry, zvýšit výrobní kapacitu páry je možné přidáním patentovaného ESG parního generátoru (volitelné).
- Horký proud vzduchu je vháněn do pečicí komory velmi mírně, což oceníte při pečení lehkých produktů, které nezvládnou silný proud vzduchu.
- V pečné komoře je směr proudění vzduchu směrem nahoru - což má tu výhodu, že vytváří dokonalou spodní kůrku a naběhnutí produktu do výšky. Pro jednotlivé recepty není potřeba upravovat proudění vzduchu, originální a jedinečné nastavení pece dokonale upeče všechny vaše produkty.



# Rotační vozíkové pece



- (1) výměník tepla  
(2) litinové žlaby  
-> proudění vzduchu

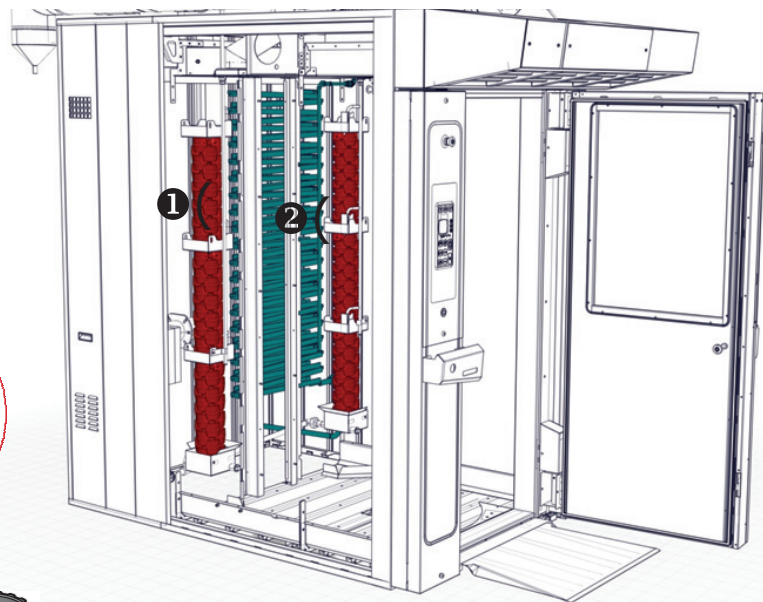
## EFEKTIVNÍ ZAPAŘOVÁNÍ

Parní generátory pecí SERIE 4 jsou složeny z 37 až 160 řad strukturovaných litinových žlabů (standard). Tato zařízení jsou uvnitř pece rozmístěna tak, aby se dalo využít rychlého vytápění.

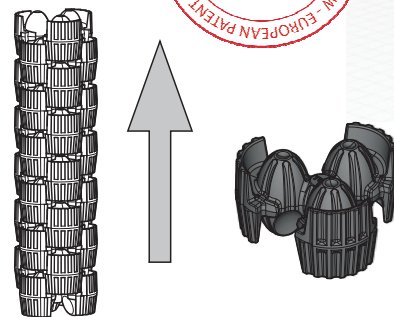
Více než 95% jejich povrchu je v kontaktu s jednotkou výměníku tepla. Topný okruh je takový, že žlaby jsou doslova obklopeny prouděním horkého vzduchu. Tím vzniká velmi dobrá výměna horkého vzduchu a litiny: vysoce kvalitní pára je přiváděna v průběhu následného pečení.

## VÍCE PÁRY? JE TO MOŽNÉ!

Chcete-li splnit i ty nejvyšší požadavky může být řada pecí SERIE 4 vybavena 2 dalšími doplňkovými ESG parními generátory v oválném tvaru vajíček. Přidáním dvou vzájemně se doplňujících ESG jednotek, například v peci 8.64, můžete zvýšit výrobní kapacitu páry ze 3,5 až na 9 litrů vody pro 20 minutový pečicí cyklus.



- (1) Volitelné zapařování ESG  
(2) Standardní zapařování



# Rotační vozíkové pece



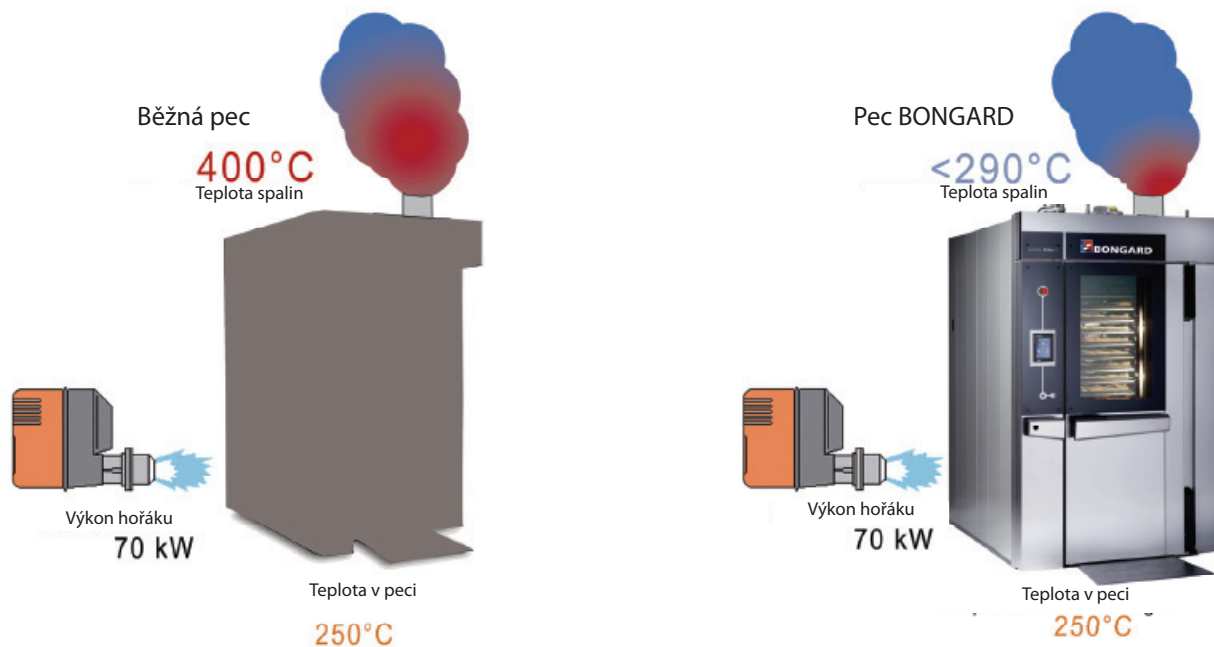
## ČISTOTA, PŮL ZDRAVÍ

Pečná komora pecí SERIE 4 je snadno omyvatelná, aby bylo zajištěno splnění i těch nejpřísnějších evropských norem na hygienu. Konstrukce je z nerezové oceli a pečicí komora je sestavena bez viditelných známek svařování. Okno ve dveřích lze snadno vyčistit i zevnitř.



## NEMUSÍTE VYTÁPĚT CELÝ SVĚT!

Řada pecí SERIE 4 byla navržena s cílem optimalizovat výkon a zároveň chránit životní prostředí. U plynových a olejových pecí se důmyslným systémem proudění vzduchu a spalin podařilo snížit **teplotu spalin pod 290°C** a tím i významně úspory energie. Snížením teploty spalin minimalizujeme produkci znečišťujících plynů a dráždivých látek, jako jsou oxidy dusíku (ovlivňující tvorbu kyselých dešťů a úbytek ozonové vrstvy).





# Rotační vozíkové pece



## OVĽADÁNÍ INTUITIV

Dotykový displej s přehlednou grafikou a snadným intuitivním ovládáním. Kombinuje všechny starší manuální typy ovládání a přidává snadné nastavení receptů pro automatické spuštění jedním dotykem.

## DLOUHÁ ŽIVOTNOST

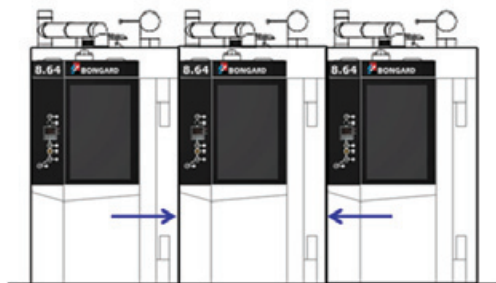
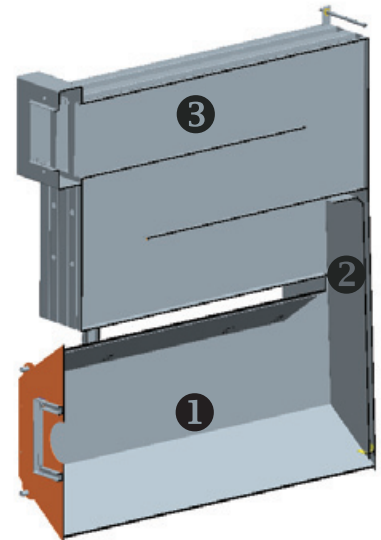
Celková robustnost konstrukce pece je zajištěna použitím kvalitních a dostatečně silným materiálů. Celková hmotnost pece hovoří za vše.

Olejové nebo plynové pece jsou vybaveny vysoce výkonným tepelným výměníkem postaveném ze žáruvzdorné nerezové oceli. Výměník je speciálně navržen pro optimální délku plamene. Pro všechny případy je výměník opatřen zesílenou zadní stěnou o tloušťce 2x 2 mm, aby byla zajištěna jeho dlouhá životnost.

Stejně tak topná tělesa používaná v elektrické verzi jsou vybrána a testována, aby byla zajištěna jejich dlouhá životnost.

## ELEGANTNÍ DESIGN

- elegantní konstrukce dveřní kliky (1) je záměrně navržena jako nárazník, který chrání sklo a ovládací panel,
- osvědčené dveřní závěsy (2) jsou předimenzovány pro zajištění stability dveří,
- jednoduchý a účinný systém ochrany proti vrácení dveří umožňuje zcela bezpečné vložení a vyjmutí vozíku,
- použity jsou nejušlechtlejší materiály: od krytů (3) a pečné komory z nerezové oceli až po mosazné elektromagnetické ventily!



# Rotační vozíkové pece

## BONGARD 8.64

Pro velikost plechů max. **800 x 600 mm.**

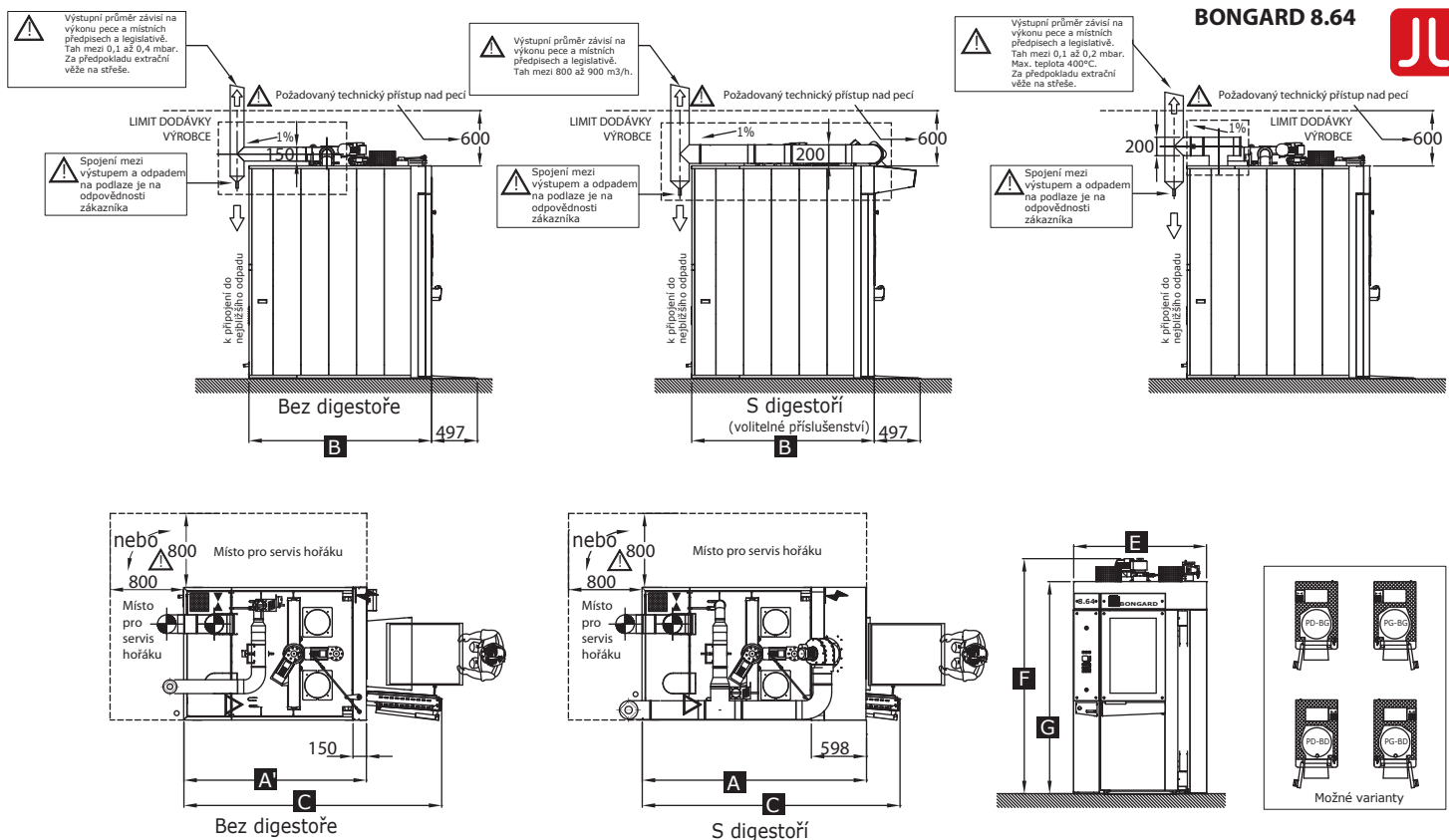
Max. úhlopříčka vozíku 1080 mm.

### Specifikace:

- provedení elektrické nebo plynové/olejové,
- kapacita např. 152 baget 250g na 19 etážích,
- robustní nerezové provedení,
- možnost levých nebo pravých dveří,
- závěs vozíku nebo rotační plošina,
- boční stěny z lakované oceli (volitelně z nerez),
- expedice ve 3 dílech, montáž na místě,
- rychlá instalace a uvedení do provozu,
- snadné čištění a údržba,
- maximální teplota pečení 280-300°C,
- průměrné zvýšení teploty 10°C/min.



Model	8.64MG	8.64E
Ohřev	olej/plyn	elektrina
El. napájení	400V / 3 fáze / 50 Hz	400V / 3 fáze / 50 Hz
Tep. výkon	70 kW	57 kW
Příkon el.	2,1 kW	59 kW
Jištění	16 A	90 A



- Odpad vody, H=65 mm, Ø 3/4".
- ⚡ Elektrický přívod ze stropu přímým kabelem.
- ▲ Plynová přípojka 3/4" nebo olejová 10/12 pro hořák ukončený ventilem.
- ▽ Přípojka vody ze stropu + stop ventil. Ø 3/8" - 12/14 mm, tlak min.: 1,5-2 bar
- ⊙ Komín odtahu par, Ø 150 mm. Tah mezi 0,1-0,4 mbar. Pec s digestoří: odtah par Ø 200 mm. Výkon mezi 800-950 m<sup>3</sup>/h.
- ⊙ Komín spalin, Ø 200 mm. Tah mezi 0,1-0,2 mbar.

Rozměr	Parametr	Hodnota
A	Hloubka s digestoří	2430 mm
A'	Hloubka bez digestoře	1990 mm
B	Hloubka na podlaze	1990 mm
C	Hloubka s otevřenými dveřmi	2800 mm
E	Šířka na podlaze	1440 mm
F	Celková výška	2615 mm
G	Výška přední části	2300 mm
	Podlahová plocha	2,86 m <sup>2</sup>
	Celková hmotnost	1360 kg
	Maximální výška vozíku	1850 mm
	Maximální šířka vozíku	680 mm
	Maximální průměr rotace	1120 mm
	Maximální zátěž vozíku	300 kg
	Minimální šířka stavebního otvoru	830 mm

# Rotační vozíkové pece

## BONGARD 8.84

Pro velikost plechů max. **1000 x 600 mm**.

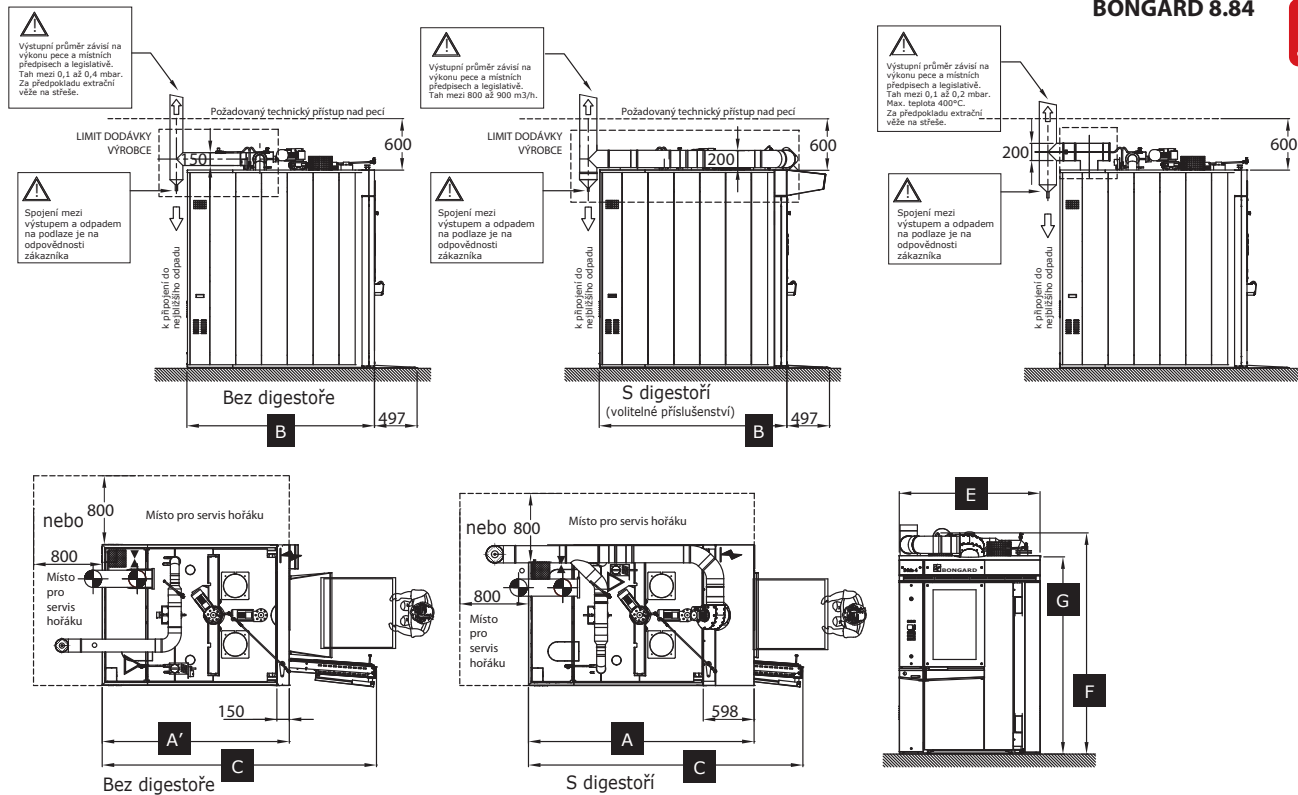
Max. úhlopříčka vozíku 1280 mm.

### Specifikace:

- provedení elektrické nebo plynové/olejové,
- kapacita např. 190 baget 250g na 19 etážích,
- robustní nerezové provedení,
- možnost levých nebo pravých dveří,
- závěs vozíku nebo rotační plošina,
- boční stěny z lakované oceli (volitelně z nerez),
- expedice ve 3 dílech, montáž na místě,
- rychlá instalace a uvedení do provozu,
- snadné čištění a údržba,
- maximální teplota pečení 280-300°C,
- průměrné zvýšení teploty 10°C/min.



Model	8.84MG	8.84E
Ohřev	olej/plyn	elektrina
El. napájení	400V / 3 fáze / 50 Hz	400V / 3 fáze / 50 Hz
Tep. výkon	100 kW	65 kW
Příkon el.	2,5 kW	67 kW
Jištění	16 A	115 A



- Odpad vody, H=65 mm, Ø 3/4".
- ⚡ Elektrický přívod ze stropu přímým kabelem.
- ▼▲ Plynová přípojka 3/4" nebo olejová 10/12 pro hořák ukončený ventilem.
- ▽ Přípojka vody ze stropu + stop ventil. Ø 3/8" - 12/14 mm, tlak min.: 1,5-2 bar
- ⊙ Komín odtahu par, Ø 150 mm. Tah mezi 0,1-0,4 mbar. Pec s digestoři: odtah par Ø 200 mm. Výkon mezi 800-950 m<sup>3</sup>/h.
- ⊙ Komín spalin, Ø 200 mm. Tah mezi 0,1-0,2 mbar.

Rozměr	Parametr	Hodnota
A	Hloubka s digestoři	2730 mm
A'	Hloubka bez digestoře	2280 mm
B	Hloubka na podlaze	2280 mm
C	Hloubka s otevřenými dveřmi	3300 mm
E	Šířka na podlaze	1640 mm
F	Celková výška	2600 mm
G	Výška přední části	2300 mm
	Podlahová plocha	3,74 m <sup>2</sup>
	Celková hmotnost	1580 kg
	Maximální výška vozíku	1900 mm
	Maximální šířka vozíku	880 mm
	Maximální průměr rotace	1320 mm
	Maximální zátěž vozíku	350 kg
	Minimální šířka stavebního otvoru	930 mm