

Rotační vozíkové pece



BONGARD 12.84

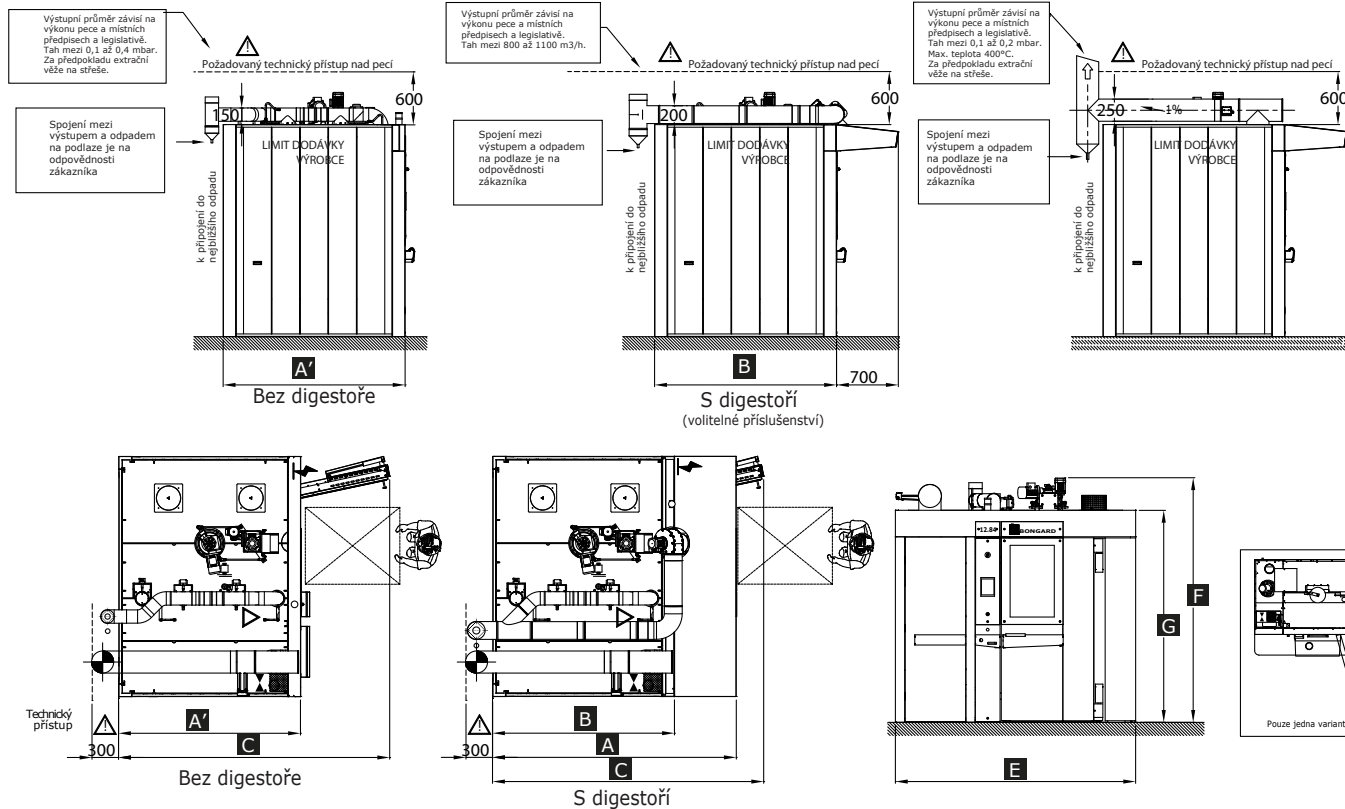
Pro **dva vozíky** s plechy **800 x 600 mm** nebo
jeden vozík s plechy **1000 x 800 mm**.

Max. úhlopříčka vozíku 1630 mm.

Specifikace:

- provedení plynové/olejové,
- kapacita např. 190 baget 250g na 19 etážích,
- robustní nerezové provedení,
- závěs vozíku nebo rotační plošina,
- boční stěny z lakované oceli (volitelně z nerez),
- expedice v dílech, montáž na místě,
- rychlá instalace a uvedení do provozu,
- snadné čištění a údržba,
- maximální teplota pečení 280-300°C,
- průměrné zvýšení teploty 10°C/min.

Model	12.84MG
Ohřev	olej/plyn
El. napájení	400V / 3 fáze / 50 Hz
Tep. výkon	150 kW
Příkon el.	3,3 kW
Jištění	16 A



- Odpad vody, H=65 mm, Ø 3/4".
- ⚡ Elektrický přívod ze stropu přímým kabelem.
- ▲ Plynová přípojka 3/4" nebo olejová 10/12 pro hořák ukončený ventilem.
- ▽ Přípojka vody ze stropu + stop ventil. Ø 3/8" - 12/14 mm, tlak min.: 1,5-2 bar
- ⊙ Komín odtahu par, Ø 150 mm. Tah mezi 0,1-0,4 mbar. Pec s digestořĩ: odtah par Ø 200 mm. Výkon mezi 800-950 m³/h.
- ⊙ Komín spalín, Ø 250 mm. Tah mezi 0,1-0,2 mbar.

Rozměr	Parametr	Hodnota
A	Hloubka s digestořĩ	2760 mm
A'	Hloubka bez digestoře	2060 mm
B	Hloubka na podlaze	2060 mm
C	Hloubka s otevřenými dveřmi	3070 mm
E	Šířka na podlaze	2720 mm
F	Celková výška	2770 mm
G	Výška přední části	2400 mm
	Podlahová plocha	5,60 m ²
	Celková hmotnost	2500 kg
	Maximální výška vozíku	1960 mm
	Maximální šířka vozíku	870 mm
	Maximální průměr rotace	1630 mm
	Maximální zátěž vozíku	600 kg
	Minimální šířka stavebního otvoru	1200 mm