

Tvarovací stroje



Major Manu s podstavcem



Major Alpha Auto



Podstavec s dopravníkovým pásem TE

BONGARD MAJOR

Bagetovací stroj MAJOR provaluje těsto velmi hladce a postupně do tvaru perfektních baget. Maximální šířka baget je 69 cm. Stroj lze dodat v několika variantách: na stůl, s podstavnými nohama, pro integraci do poloautomatických nebo automatických předkynáren. Dílek těsta je nejprve rozválen dvěma válci s anti-přilnavým povrchem a následně srolován pod velkým pásem. Verze MAJOR ALPHA AUTO je určena do linky v kombinaci s dopravníkovým pásem TE.

Tvarovací stroje



video

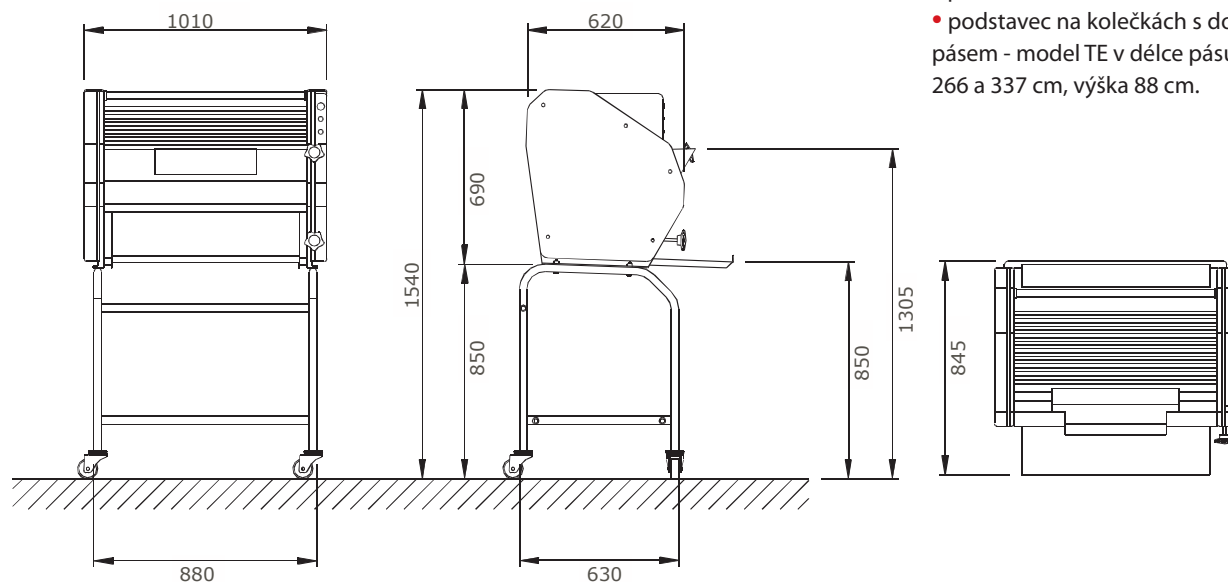
BONGARD MAJOR

Specifikace

- hmotnost dílků těsta 80 - 1000 g,
- velmi nízká hlučnost 58 dB,
- hliníkový rám, lakované krycí plechy,
- Napájení 400V/3/50Hz.
- Příkon 0,55 kW.

Volitelné příslušenství:

- podstavec na kolečkách,
- podstavec na kolečkách s dopravníkovým pásem - model TE v délce pásu 53, 124, 195, 266 a 337 cm, výška 88 cm.



Parametr	Major Manu	Major Alpha Auto
Použití	na podstavci, na stole, na předkynárně RP	v lince s předkynárnou IK
Výkonnost (dílků/hod.)	1500	2000
Hmotnost	132 kg	140 kg
Šířka x hloubka (mm)	1010x800	1010x780
Výška vstupu (mm)	1350	1350
Výstupní výška (mm)	880	940 (TE)